

髪書房の新刊案内

構造図と
手順図

「カット展開図」
スタンダード
日本基準
改訂版

「展開図」と ベーシックカット

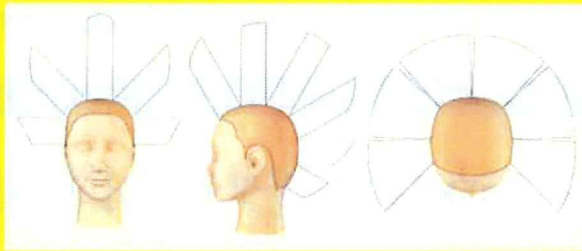
井上和英(Fiber Zoom) 岡村享央(MINX) 高澤光彦(PEEK-A-BOO)著 価格 4,200円+税
B5判 リング製本 152ページ(予定)

5月24日発売

「展開図」と「ベーシックカット」を一度に練習できるお得な1冊!
全面改訂! 使いやすさを追求しました! サロンワークですぐに使える最新スタイルも身に付きます。

POINT 3つの進化で技術レベルの向上をサポート!

1 構造図 上からの図も加わって、
構造がよりイメージしやすくなりました。



手順図 カットのプロセス数が加わって、
ムダのないスピーディな技術が身につきます。



2 サロンワークですぐに使える!
最新スタイルも多数掲載



3 使いやすさを追求した「リング製本」

髪書房の新刊案内

モデルの応用編では3つのことを意識。トップクラスのテクニックが学べます

1 モデルの写真を見て 構造図を描いてみます

違っているところがあれば、その部分を描き直してから次に進みましょう。ヘアスタイルを見て、その構造がわかるようになります。

2 手順図とカットのプロセスを 一通り読みます

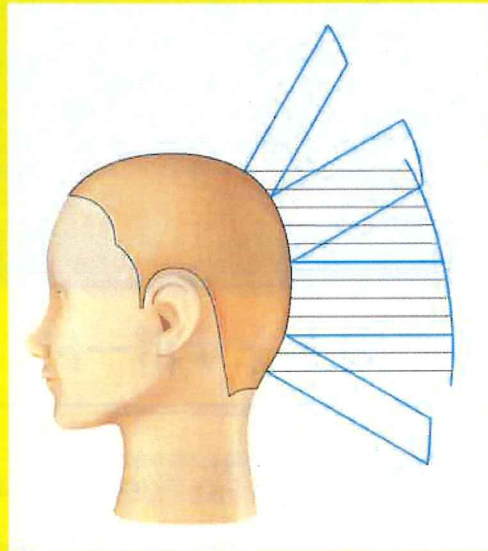
的確でムダのないクオリティの高い技術の思考プロセスをたどることが出来ます。カットの練習を始める前に予習しておきます。

3 手順図とプロセス写真を 見ながらカットします

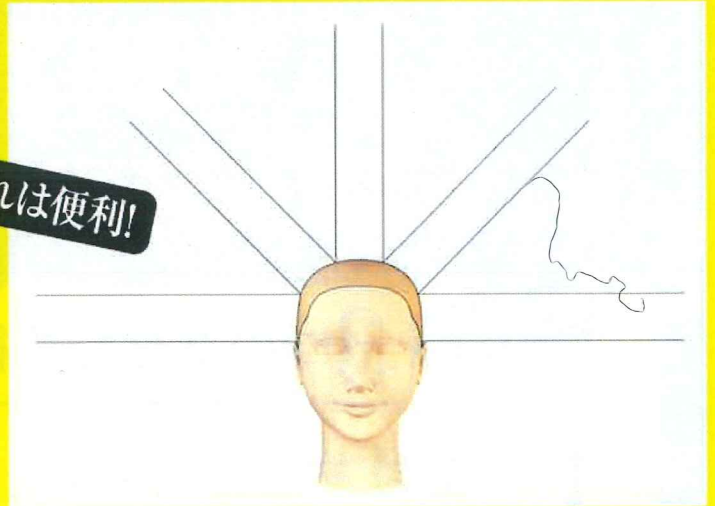
手順図に書かれているカットのプロセス数を参考にして練習します。クセになっているムダな動作をなくして、的確でスピーディなテクニックが身に付きます。

新たに長さの関係を解説。だから、図を描くと長さの関係がわかる!

レイヤー、セイルレイヤー、グラデュエーションを構造図にすると切り口はどのような？
切り口をまっすぐにするということは、違う長さで切っているということ



これは便利!



切る長さを描くだけで構造図が完成する付録シート付き

6つのベーシックカットと9つの最新スタイルを掲載!

これからハサミを持つ人も、さらなるレベルアップを目指す人にもオススメの1冊です

[カット展開図]日本基準改訂版 [展開図](構造図と手順図)とベーシックカット	お申込書	ご注文部数	冊
氏名	お取引ディーラー様社名・ご担当者 (ディーラー様の社名ゴム印などを押してサロン様へお渡ください)		
サロン住所 〒	〒189-0003 東京都東村山市久米川町1-37-27 株式会社 和 楽 TEL 050-2018-7360 FAX 042-393-2277		
TEL			
FAX			
E-mail			